

**UBIQUITI UNIFI SWITCH LITE 16 POE**

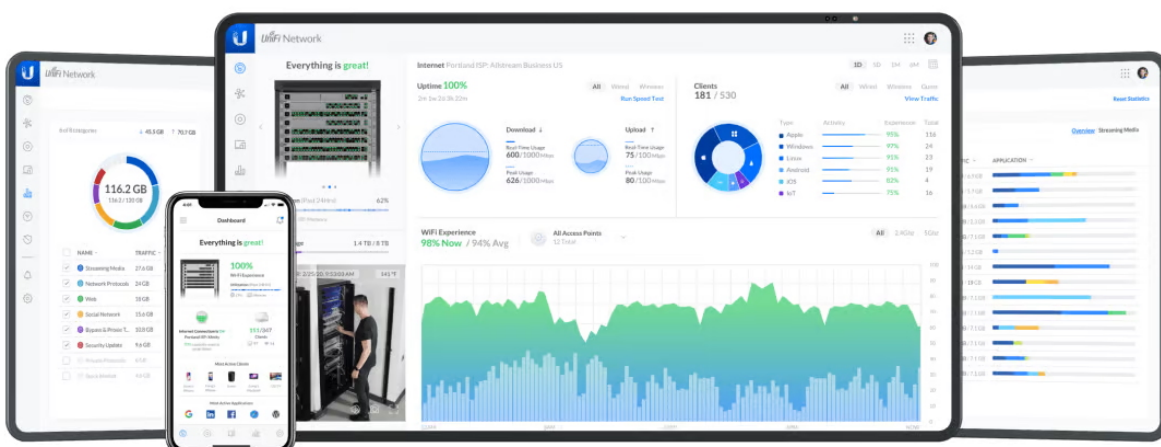
Cena celkem:	<b>5 070 Kč</b> <b>(bez DPH: 4 190 Kč)</b>
Běžná cena:	<b>5 577 Kč</b>
Ušetříte:	<b>507 Kč</b>
Kód zboží:	NAPUBT1070
Part No.:	USW-Lite-16-POE
Záruka:	26 měs.
Stav:	Nové zboží

**Popis****Ubiquiti UniFi Switch Lite 16 PoE**

UniFi Switch (USW-Lite-16-POE) je ideální pro menší instalace hotspotového systému UniFi, které požadují výkonný switch s managementem ve stolním provedení.

USW-Lite-16-POE je plně spravovatelný **L2** switch se šestnácti gigabitovými ethernetovými porty, z nichž osm portů nabízí **802.3at PoE+** s celkovým napájením **až 45 W**.

Konfiguraci a správu UniFi zařízení umožňuje aplikace UniFi Network, která je předinstalovaná na **UniFi OS konzolích** (UniFi Dream Machine, Dream Router, Dream Wall, Express, Cloud Gateway Ultra atd.). Alternativou je volně dostupný software UniFi Network Server, určený pro instalaci na vlastní počítač nebo server (Windows, MacOS, Linux). Software UniFi Network Server je neustále vylepšován, a proto doporučujeme vždy používat aktuální verzi, kterou stahujete na stránkách Ubiquiti v sekci **Download**. Více informací o tomto produktu se dozvíte také na **školení Ubiquiti**.

**Součástí balení je napájecí kabel 230 V.****ZÁKLADNÍ SPECIFIKACE****Počet portů:** 16x 10/100/1000 Mbps RJ-45, z toho 8x PoE+

**PoE:** ano, max. 30 W/port, max. 45 W celkem

**Kapacita switche:** 16 Gb/s

**Rozměry:** 191,7 × 185 × 43,7 mm

**Hmotnost:** 1200 g