

PLANET UPOE-2400XG



| | |
|--------------|---|
| Cena celkem: | 43 493 Kč (bez DPH: 35 945 Kč) |
| Běžná cena: | 47 842 Kč |
| Ušetříte: | 4 349 Kč |
| Kód zboží: | NETPLA2684 |
| Part No.: | UPOE-2400XG |
| Záruka: | 36 měs. |
| Stav: | Nové zboží |

Popis

PLANET UPOE-2400XG

Profesionální spravovatelný PoE++ injektor (hub) pro rychlé nasazení vysoce výkonného napájení přes Ethernet bez nutnosti výměny stávajících síťových switchů.

24portový PoE injektor pro montáž do **racku** s podporou standardu **IEEE 802.3bt**, který umožňuje upgrade existující síťové infrastruktury na PoE++ technologii. Zařízení nabízí **24 portů** s rychlostí **10/100/1000/2.5G/5G/10GBase-T** a celkovým **PoE budgetem 800 W**. Každý port dokáže dodat až **95 W výkonu** přes standardní Cat5e/6/6A/7 kabeláž na vzdálenost až 100 metrů.



Zařízení je vybaveno pokročilými **inteligentními PoE funkcemi** včetně plánování napájení, kontroly stavu připojených zařízení (PD alive check), automatického restartování a monitorování spotřeby. Pro bezpečnou správu podporuje **TLSv1.2 a TLSv1.3 protokoly** a integraci s **PLANET CloudNMS** platformou pro centralizovanou správu celé sítě. Konstrukce v **rackovém provedení** o výšce **1U** s inteligentním chlazením zajišťuje tichý a spolehlivý provoz.

- 24 portů 10/100/1000/2.5G/5G/10GBase-T s IEEE 802.3bt PoE++ podporou až 95 W na port

- Celkový PoE budget 800 W umožňuje napájení až 8 zařízení při plném výkonu 95 W
- Tři provozní režimy: 95 W 802.3bt PoE++, 36 W End-span 802.3at, 36 W Mid-span 802.3at
- Inteligentní PoE funkce včetně plánování napájení, PD alive check a automatického restartování
- Pokročilé zabezpečení s TLSv1.2/1.3 protokoly, SPI firewall a MAC filtrováním
- Integrace s PLANET CloudNMS pro centralizovanou správu a vzdálený monitoring
- Technologie chytrého chlazení ventilátory s automatickou regulací otáček pro tichý provoz
- Konstrukce o výšce 1U s montáží do racku a 48 RJ-45 porty (24× data + 24× data + PoE)
- Podpora SNMP v1/v2c/v3, syslog, RADIUS autentizace a LLDP protokolu

Flexibilní PoE režimy a kompatibilita

Injektor podporuje tři provozní režimy napájení: **95 W 802.3bt PoE++** využívající všechny čtyři páry vodičů (piny 1/2/3/6 + 4/5/7/8), **36 W End-span 802.3at** (piny 1/2/3/6) a **36 W Mid-span 802.3at** (piny 4/5/7/8). Tato flexibilita řeší problém nekompatibility nestandardních 4párových PoE zařízení a umožňuje napájení širokého spektra zařízení od PTZ kamer přes thin klienty až po digitální signage displeje a PoE osvětlení.

Inteligentní správa napájení

Funkce **PD alive check** monitoruje stav připojených zařízení v reálném čase pomocí ping příkazů. Pokud zařízení přestane odpovídat, injektor automaticky resetuje napájení PoE portu a obnoví funkčnost. **PoE schedule** umožňuje plánované zapínání a vypínání napájení jednotlivých portů v definovaných časových intervalech pro úsporu energie. Může být nastaveno pravidelné restartování zařízení každou minutu, hodinu nebo den pro prevenci zamrznutí způsobeného přetečením bufferu.

Webové rozhraní a CloudNMS

Přehledné webové rozhraní poskytuje kompletní kontrolu nad systémem a PoE funkcemi. Graf spotřeby energie zobrazuje aktuální využití napájení připojených zařízení v reálném čase. Integrace s **PLANET CloudNMS** platformou a mobilní aplikací umožňuje IT personálu vzdálenou správu všech síťových zařízení, centralizovaný monitoring, detekci poruch a okamžité upozornění na události z jediného cloudového rozhraní.

Prodloužení dosahu PoE

Díky vysokému výkonu 95 W na port lze pomocí PLANET PoE extenderů prodloužit dosah napájení nad standardních 100 metrů. Řetězením více 802.3bt PoE++ extenderů je možné zdvojnásobit, ztrojnásobit nebo zčtyřnásobit vzdálenost PoE sítě pro instalaci zařízení v obtížně dostupných lokalitách.

ZÁKLADNÍ SPECIFIKACE

Porty: 24× 10/100/1000/2.5G/5G/10GBase-T (data), 24× 10/100/1000/2.5G/5G/10GBase-T PoE (data + PoE), 1× RJ-45 (management)

PoE standard: IEEE 802.3bt PoE++ Type-4, IEEE 802.3at PoE+, IEEE 802.3af PoE

Výkon na port: až 95 W (802.3bt), 36 W (802.3at end-span/mid-span)

Celkový PoE budget: 800 W

Kapacita zařízení: 8× 95W Type-4 PD, 13× 60W Type-3 PD, 22× 802.3at PD

Správa: webové rozhraní HTTP/HTTPS, SNMP v1/v2c/v3, CloudNMS, RADIUS, syslog

Zabezpečení: TLSv1.2/1.3, SPI firewall, MAC filtering, HTTPS certifikáty

PoE funkce: plánování (schedule), PD alive check, plánované vypnutí a opětovné zapnutí napájení, sledování využití, prioritizace portů

Napájení: AC 100–240 V, 50/60 Hz, 15 A

Spotřeba: max. 39,7 W (bez zátěže), max. 944 W (plná zátěž)

Chlazení: 3× ventilátor s automatickou regulací otáček

Rozměry: 440 × 301 × 44 mm (1U rack)

Hmotnost: 5,3 kg

Provozní teplota: 0 až +50 °C

Certifikace: FCC Part 15 Class A, CE

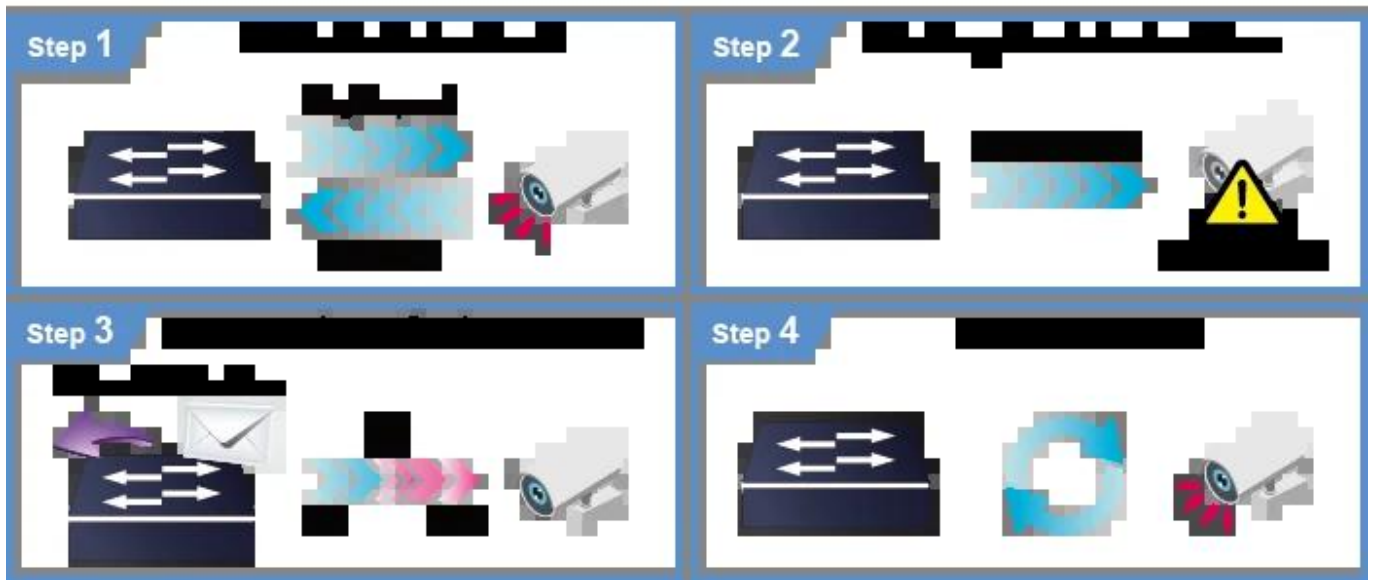


| Port | Description | PoE Function | Schedule | Power Mode | Power Type | Priority | Device Class | Current Used[mA] | Powered Used [W] | Power Limit [W] |
|------|-------------|--------------|----------|------------|------------|----------|--------------|------------------|------------------|-----------------|
| All | | <All> ▼ | <All> ▼ | <All> ▼ | <All> ▼ | <All> ▼ | | | | |
| 1 | | Enable ▼ | None ▼ | BT ▼ | Standard ▼ | High ▼ | -- | 0 | 0 | 95 |
| 2 | | Enable ▼ | None ▼ | BT ▼ | Standard ▼ | High ▼ | -- | 0 | 0 | 95 |
| 3 | | Enable ▼ | None ▼ | BT ▼ | Standard ▼ | High ▼ | -- | 0 | 0 | 95 |





POE++ CABLES





The Managed Injector Hub
with 10Gbps 802.3bt PoE++ Ports & Advanced **Cybersecurity**

Strengthen
TLSv1.2/SNMPv3
Encryption

The Managed Injector Hub is shown as three stacked network switches with a glowing blue border. To the right, a circular diagram features a central shield icon with a keyhole, surrounded by various cybersecurity features: IP Source Guard, DHCP Snooping, IPv4/IPv6 ACL, RADIUS/TACACS+, ARP Inspection, and User Privilege Level Control.

