

## ASUS PRIME Z790-P



Cena celkem:

**4 799 Kč**

**(bez DPH: 3 966 Kč)**

Běžná cena:

**5 279 Kč**

Ušetříte:

**480 Kč**

Kód zboží:

MBAS8720

Part No.:

90MB1CK0-M0EAY0

Záruka:

36 měs.

Stav:

Nové zboží

## Popis

### ASUS PRIME Z790-P - přivede vás k výkonu procesorů Intel

Základní deska **ASUS PRIME Z790-P** je po všech stránkách navržena tak, aby vám naplno zprostředkovala výkon **procesorů 13. a 12. generace Intel**. Vyznačuje se robustním designem napájení, komplexním systémem chlazení i bohatými možnostmi vyladění výkonu podle vašich požadavků. **Modelová řada ASUS Prime** si zakládá především na flexibilitě. **Podporuje nástroje pro konfiguraci rozmanitých aspektů PC systému**, jako je digitální řízení výkonu, energetická účinnost, flexibilní ovládací prvky chlazení.



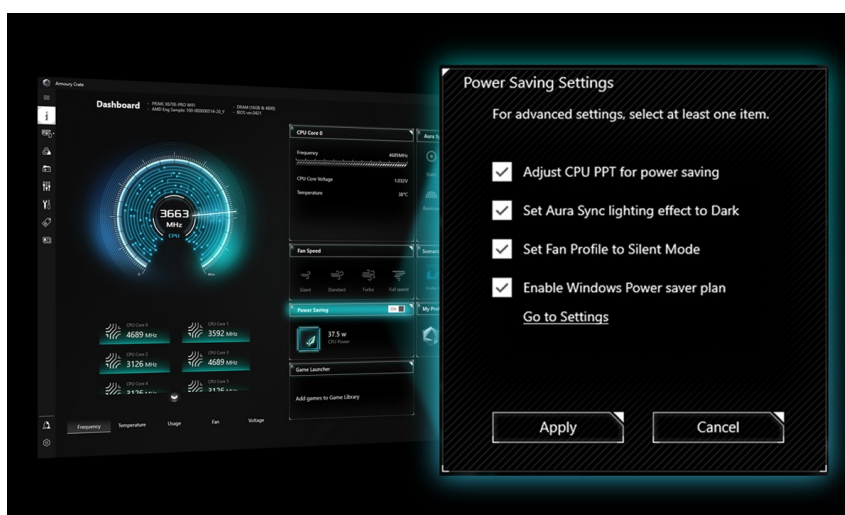


Základní deska **ASUS PRIME Z790-P** disponuje několika integrovanými chladiči s hybridními headery ventilátorů. Díky tomu zajišťuje chladné prostředí a stabilní chod i při vysoké zátěži. **Chladič M.2** se stará o optimální provoz M.2 jednotek bez omezení. Nechybí **VRM chladiče s tepelnými podložkami**, které zlepšují přenos tepla z MOSFETŮ a tím i celkový chladicí výkon.





Pokročilý **14+1fázový systém napájení** zajišťuje stabilní přísun energie a spolehlivý výkon procesorů. Deska je osazena **čtveřicí slotů pro operační paměť DDR5 s maximální kapacitou 128 GB**. DDR5 zlepšuje možnosti přetaktování a umožní vám dosáhnout zcela nových sfér výkonu. Nechybí ani moderní síťová platforma **Realtek 2.5 Gb Ethernet**, která optimalizuje síťový provoz a podporuje lepší propustnost a tím rychlejší a plynulejší přenos dat.



## ASUS PRIME Z790-P

Deska je vybavena grafickými výstupy pro použití s procesory s integrovaným grafickým jádrem. Základní deska grafickou kartu neobsahuje a bez použití odpovídajícího procesoru, budou tyto výstupy nefunkční.

## **CPU**

Podpora procesorů 13. a 12. generace Intel Core/ Pentium Gold/ Celeron  
Patice LGA1700

## **Čipová sada**

Intel Z790

## **Paměť**

4x DDR5 paměťový slot, podpora až 192 GB

Podpora DDR5 7200+ (OC)/ 7000 (OC)/ 6800 (OC)/ 6600 (OC)/ 6400 (OC)/ 6200 (OC)/ 6000 (OC)/ 5800 (OC)/ 5600/ 5400/ 5200/ 5000/ 4800 MHz

Dvoukanálová architektura paměti

Podpora non-ECC, bez vyrovnávací paměti

Podpora On-Die ECC funkce

Podpora Intel Extreme Memory Profile (XMP)

Podpora OptiMem II

## **Sloty**

### **Intel CPU**

1x PCIe 5.0 x16 slot

### **Intel Z790 čipová sada**

3x PCIe 4.0 x16 slot (podporuje x4 režim)

1x PCIe 3.0 x1 slot

## **Grafika**

1x HDMI port, podporující max. rozlišení 4K při 60 Hz

1x DisplayPort port, podporující max. rozlišení 4K při 60 Hz

## **Úložiště**

### **Intel CPU**

1x M.2 slot, M Key, pro jednotky typu 2242/2260/2280/22110 (PCIe 4.0 x4 režim)

### **Intel Z790 čipová sada**

4x SATA 6Gb/s port

1x M.2 slot, M Key, pro jednotky typu 2242/2260/2280 (PCIe 4.0 x4 režim)

1x M.2 slot, M Key, pro jednotky typu 2242/2260/2280/22110 (SATA a PCIe 4.0 x4 režim)

Podpora RAID 0, RAID 1, RAID 5 a RAID 10 pro SATA jednotky

Podpora RAID 0, RAID 1, RAID 5 a RAID 10 pro PCIe jednotky

Podpora Intel Rapid Storage technologie

## **USB**

1x USB 3.2 Gen2x2 typ C port na zadním panelu

1x USB 3.2 Gen2 typ C port dostupný přes interní USB konektor

1x USB 3.2 Gen2 typ A port na zadním panelu

6x USB 3.2 Gen1 (USB 3.0) port (2 porty na zadním panelu, 4 porty dostupné přes interní USB konektory)

8x USB 2.0 port (4 porty na zadním panelu, 4 porty dostupné přes interní USB konektory)

## **Audio**

Realtek Audio Codec

7.1kanálové High Definition Audio

## **LAN**

1x Realtek 2,5Gigabit LAN řadič

## **Interní konektory**

1x 24-pin ATX hlavní napájecí konektor

1x 8-pin 12V napájecí konektor

1x 4-pin 12V napájecí konektor

4x SATA 6Gb/s konektor

3x M.2 slot, M Key

1x M.2 slot, E key pro Wi-Fi modul (není součástí)

1x USB 3.2 Gen2 typ C konektor předního panelu

2x USB 3.2 Gen1 (USB 3.0) konektor (podporuje 4x USB 3.2 Gen1 port)

2x USB 2.0 konektor (podporuje 4x USB 2.0 port)

1x 4-pin konektor ventilátoru CPU

- 1x 4-pin konektor volitelného ventilátoru CPU
- 1x 4-pin konektor pumpy vodního chlazení
- 3x 4-pin konektor ventilátoru skříně
- 3x konektor adresovatelného RGB LED pásku
- 2x konektor Aura RGB LED pásku
- 1x propojka Clear CMOS
- 1x konektor sériového portu
- 1x audio konektor předního panelu
- 1x konektor S/PDIF výstupu
- 1x SPI TPM konektor
- 1x konektor systémového panelu
- 1x Thunderbolt (USB4) konektor

#### **Porty na zadním panelu**

- 1x PS/2 combo port klávesnice a myši
- 1x HDMI
- 1x DisplayPort
- 4x USB 2.0
- 2x USB 3.2 Gen1 (USB 3.0)
- 1x USB 3.2 Gen2 (USB 3.1 Gen2)
- 1x USB 3.2 Gen2x2 typ C
- 1x RJ-45
- 3x audio jack

#### **Rozměry**

- 30,5 x 23,4 cm
- ATX formát