

SWITCH PLANET IGS-5225-8P2S2X

Cena celkem:	17 574 Kč (bez DPH: 14 524 Kč)
Běžná cena:	19 331 Kč
Ušetříte:	1 757 Kč
Kód zboží:	NETPLA1855
Part No.:	IGS-5225-8P2S2X
Záruka:	60 měs.
Stav:	Nové zboží

Popis**PLANET IGS-5225-8P2S2X**

Průmyslový spravovatelný L3 PoE přepínač 8x 1000Base-T, 2x SFP+, 2x SFP (diagnostika SFP-DDM), 2x DI/DO, napájecí výkon až 240 W.

Web/SNMPv3 management, VLAN 802.1Q, Spanning Tree (ERPS), agregace linek 802.3ad LACP, Port shaper, QoS, IGMPv3, DHCP Snooping.

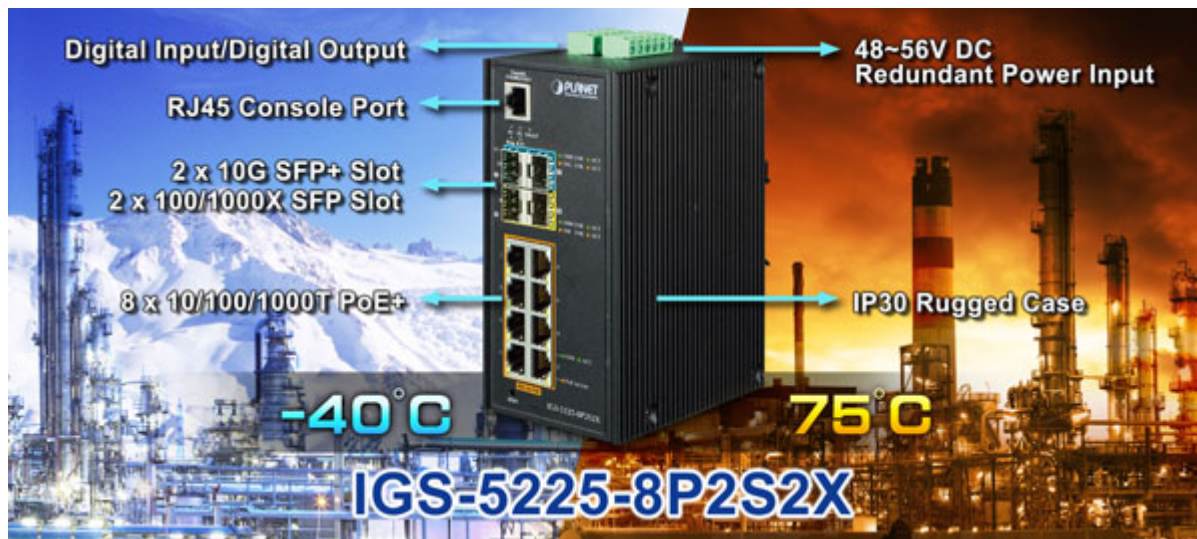
Redundantní napájení 2x DC 48~56V (vyšší napětí pro vyšší PoE výkon), ESD přepěťové ochrany, krytí IP30, DIN instalace, provozní teplota -40~75°C.

10gigabitový spravovatelný přepínač pracující na 2. a 3. vrstvě modelu OSI. Disponuje PoE injektory dle IEEE 802.3at, je vybaven rozšířenými funkcemi pro použití v rozlehlejších sítích a na páteřních spojích. Statické routování, výkonné nástroje pro QoS řízení provozu a zabezpečení dovolují poskytovatelům ISP a správcům sítí kontrolovat a efektivně spravovat data sítí, jejichž součástí bude přepínač vybaven například v roli centrálního prvku.

Inteligentní přepínače pro průmyslový Ethernet jsou určeny do náročných provozních podmínek s velkým rozsahem pracovních teplot, nejistým napájením a častými otřesy. Zároveň poskytují vynikající možnosti vícenásobných propojení pro dosažení robustnosti propojení systémů s velmi nízkou dobou zotavení. Je vybaven pro redundanci metodou s využitím protokolu Spanning Tree (jejíž doba zotavení je v řádu sekund a jejich zlomků). Je podporováno L3 routování pro až 128 pravidel a 128 VLAN rozhraní.

Přepínače řady IGS umožňují nasazení dobře známé Ethernetové technologie i v průmyslovém prostředí. Stejně tak jsou vhodné pro instalace do venkovně umístěných skříní s velkým kolísáním pracovních teplot (typicky bezdrátové a MAN ISP aplikace). Jejich velkou předností je prodloužená střední doba mezi výskytem poruch (MTBF)!

Možný monitoring mobilní aplikací [CloudViewer](#).



ZÁKLADNÍ SPECIFIKACE

Fyzické vlastnosti:

Porty: 8 x RJ-45 10/100/1000BASE-T, 2 x SFP 1000BASE-SX/LX/BX nebo 100BASE-FX, 2 x SFP+ 10GbBASE-SR/LR, 1 x RJ-45 (RS-232) sériový port konzole

Paměť: 32k MAC adres, buffer 16 Mbits

Propustnost: sběrnice 60 Gbps, provozně 44,64 Mpps (64B)

Verze IP protokolu: IPv4, IPv6

Provedení: DIN lišta

Napájení: DC 48 - 56 V, redundantní, připojení možné ze dvou různých zdrojů, celkový příkon do 306 W (zdroj není součástí balení)

Ochrana: ESD do 6 kV DC

Provozní teplota: -40°C - 75°C, vlhkost do 95%

Rozměry: 152 x 107 x 72 mm

Hmotnost: 1684 g

Funkce administrace:

Správa: konzole, Telnet, Web, SSH, TLS, SSL, SNMP v1, v2c, v3

Řízení přístupu: Protokol ACL založený na IP a MAC

L3 statický routing: 128 pravidel, 128 VLAN rozhraní, IPv4 OSPFv2

ACL filtr a bonding:

1. IP ACL, filtrace provozů dle IP adresy
 2. MAC ACL, filtrace provozů dle MAC adresy
- Priorizace provozu QoS:** 8 úrovní, prioritizace dle portu, DSCP/ToS, 802.1p nebo 802.1Q značky
- Port shaper** nastavení v rozpětí 500 Kb - 1000 Mbps

Podpora VLAN:

3. IEEE 802.1Q
4. až 255 VLAN skupin, až 4094 VLAN ID
5. Q-in-Q tunneling
6. Private VLAN Edge (PVE)
7. MAC-based VLAN
8. Protocol-based VLAN
9. Voice VLAN
10. Multicast VLAN Registration
11. GVRP

Spanning Tree Protocol:

12. protokol STP, protokol IEEE 802.1d Spanning Tree
13. protokol RSTP, protokol IEEE 802.1w Rapid Spanning Tree
14. protokol MSTP, protokol IEEE 802.1s Multiple Spanning Tree

Port mirroring: RX, TX, RX+TX, více portů na jeden

Agregace linek: IEEE 802.3ad LACP, 4 porty v 6 skupinách

Multicast IGMP: IGMP v1/ v2/ v3, až 255 skupin, podpora režimu IGMP querier mode

Autentizace připojených zařízení: IEEE 802.1x (RADIUS) - IP+MAC binding, VLAN + MAC binding

DHCP Snooping: ano (blokace cizích DHCP serverů)
LLDP: ano (automatická detekce typu připojených zařízení)
Diagnostika kabeláže: ano

POE funkce:

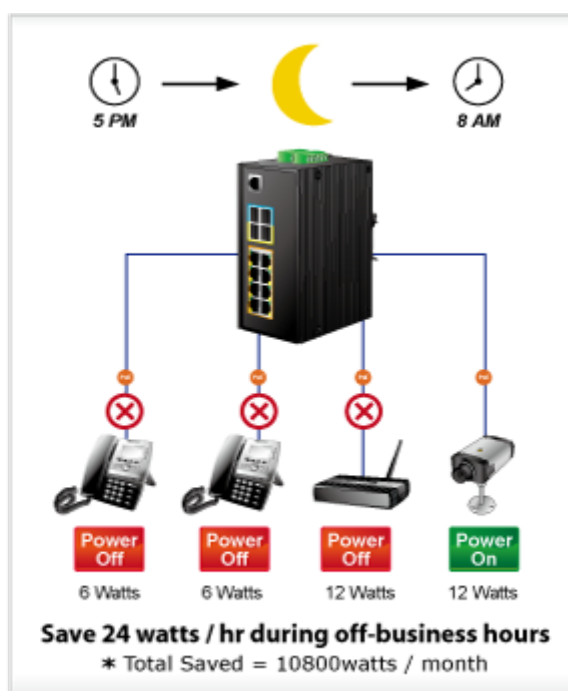
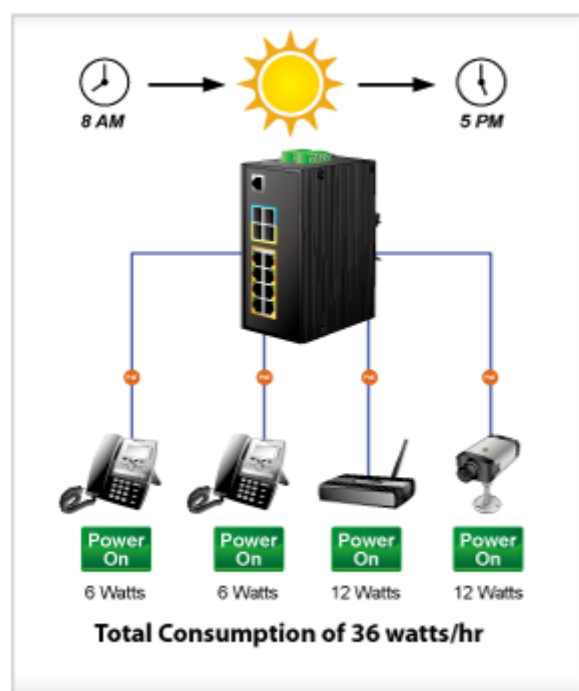
Celkový napájecí výkon: 240 W, IEEE 802.3at

Počet injektorů: 8 x až 36 W

Typ napájení: End-span

PoE vlastnosti:

- ovládání prahové teploty
- kontrola prahové hodnoty pro použití PoE
- živá kontrola PD
- PoE plánovač

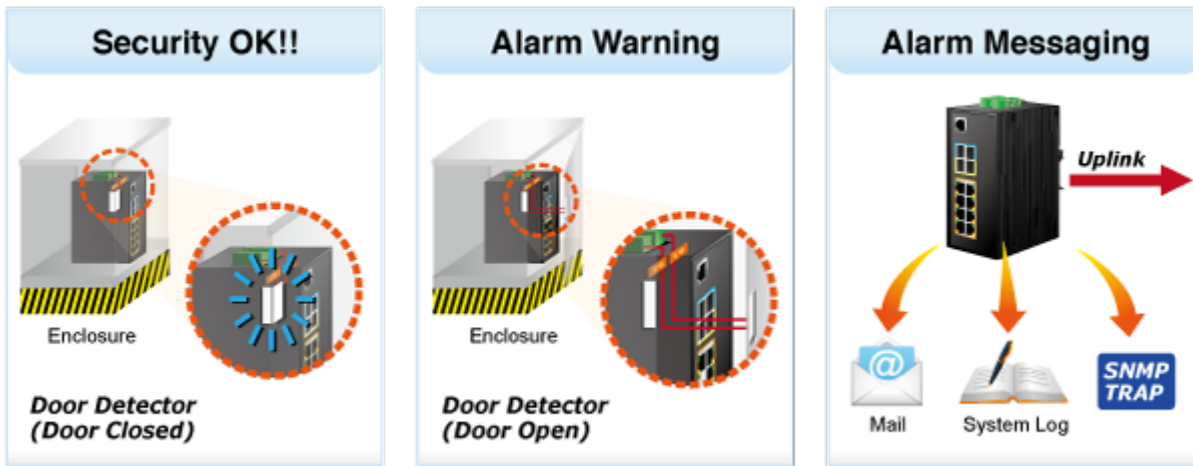


1000BASE-TX UTP with PoE

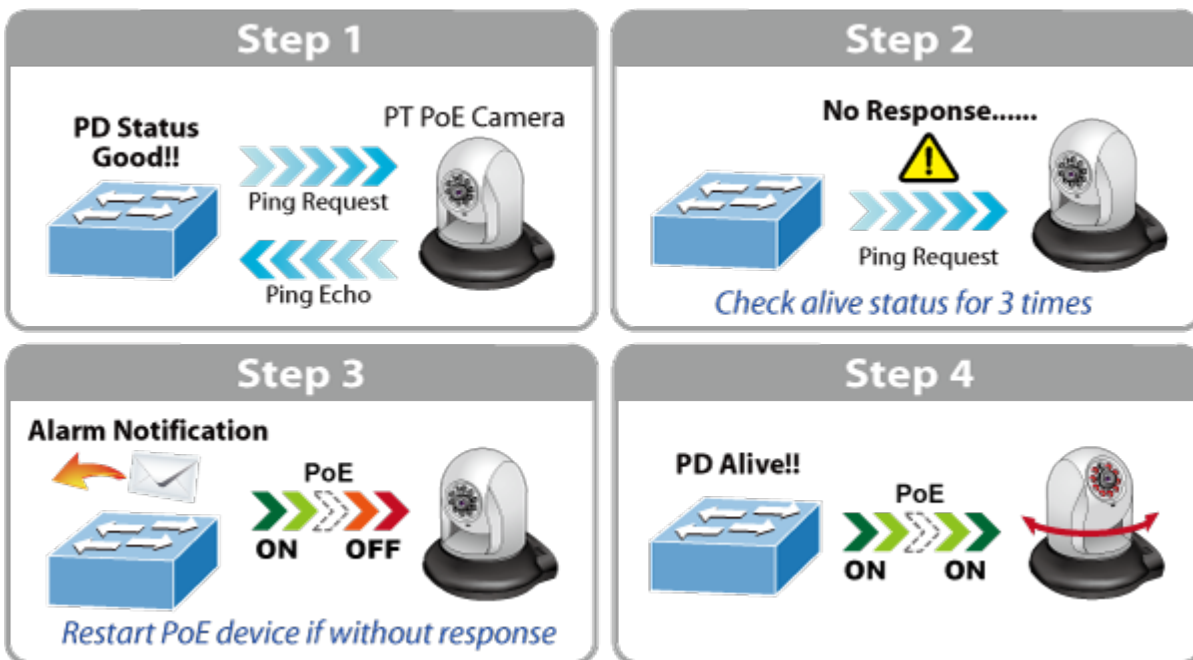
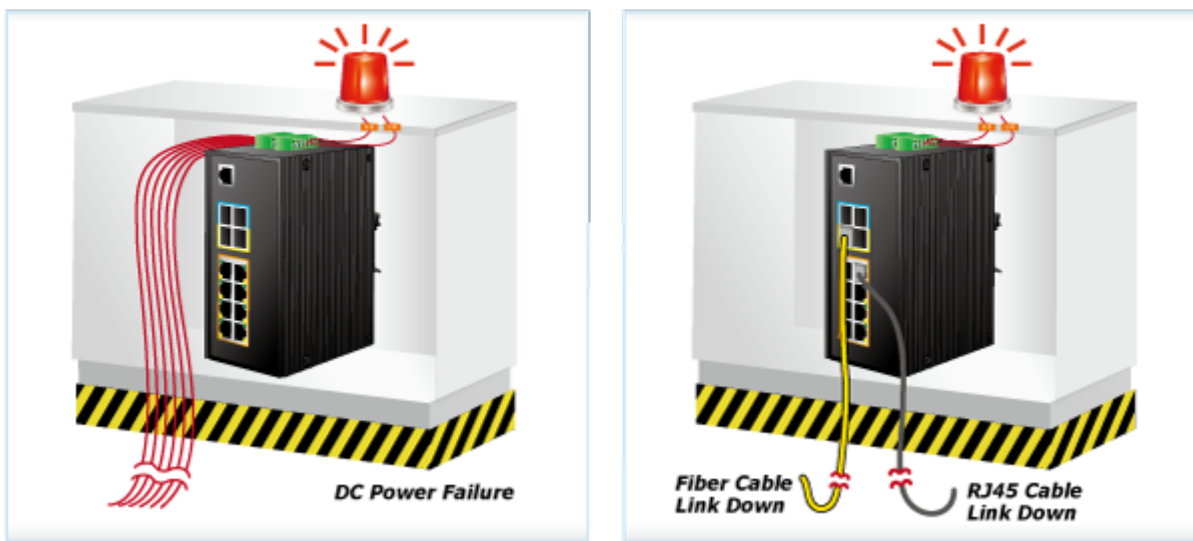
SMTP/SNMP Trap Event Alert



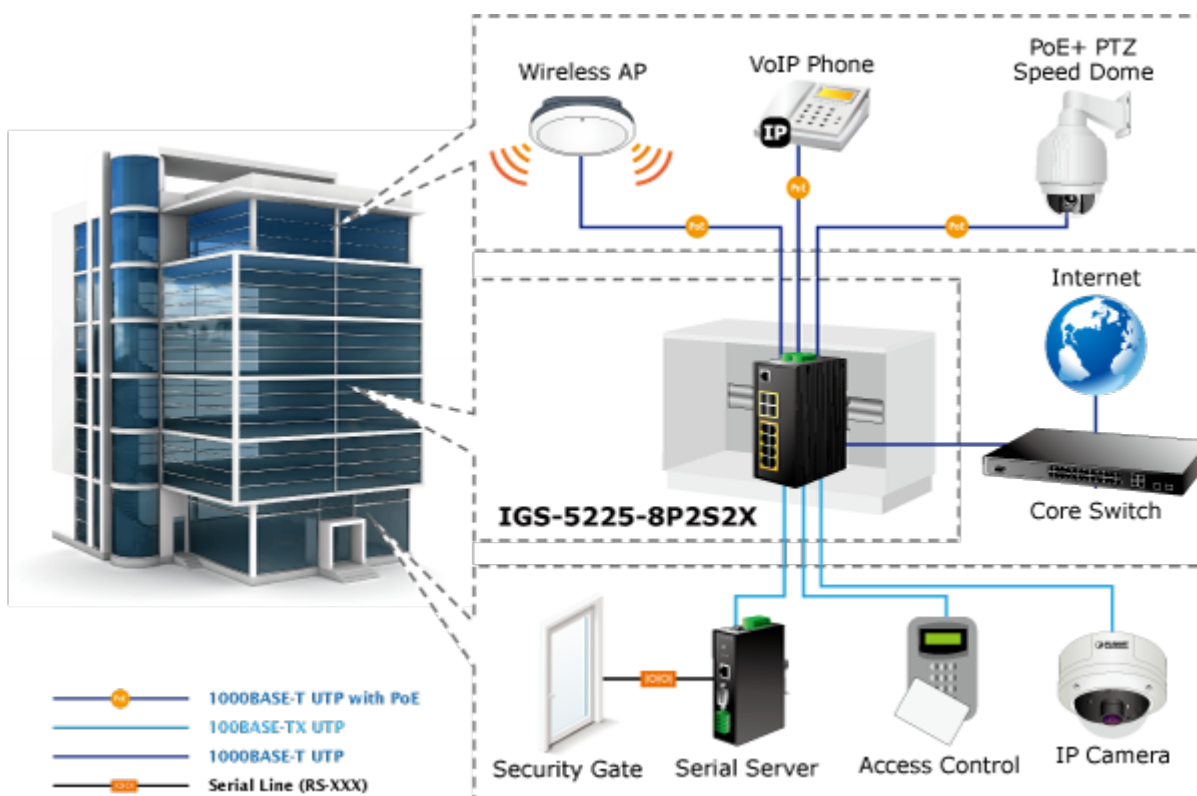
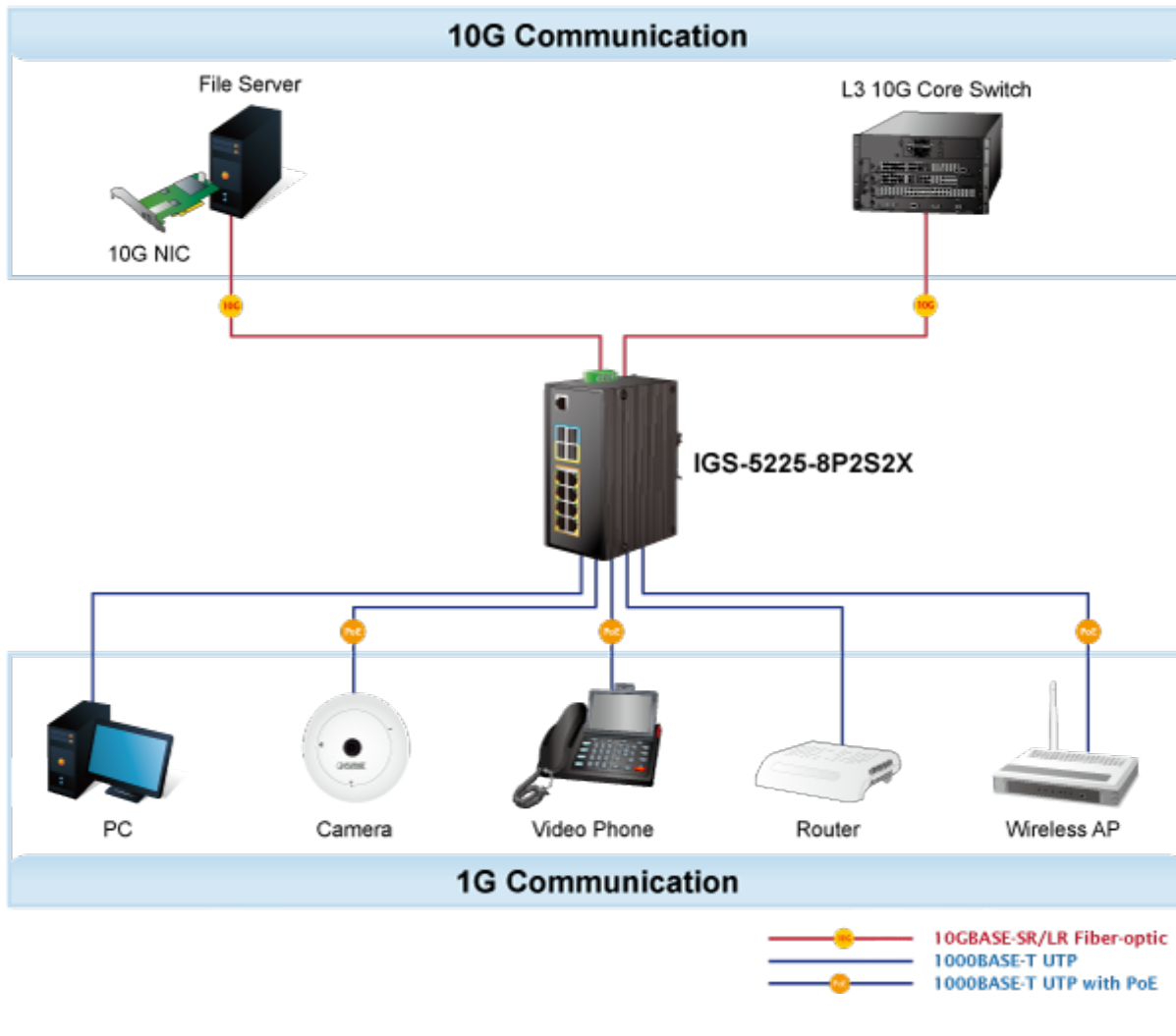
Digital Input



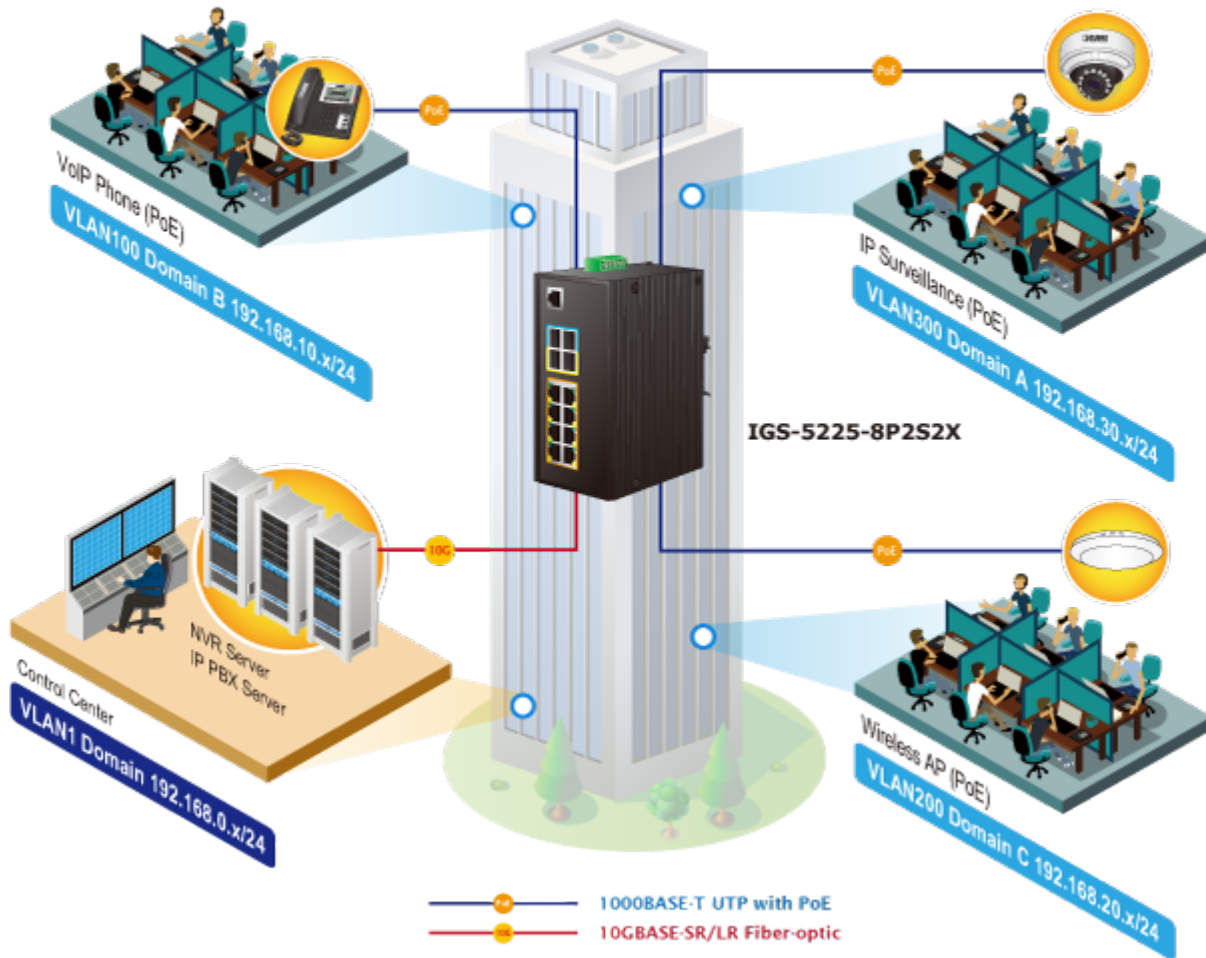
Digital Output



High Performance Server Service



VLAN Routing + PoE Applications



 [Infoleták](#)

 [Manuál](#)

 [Ostatní download](#)